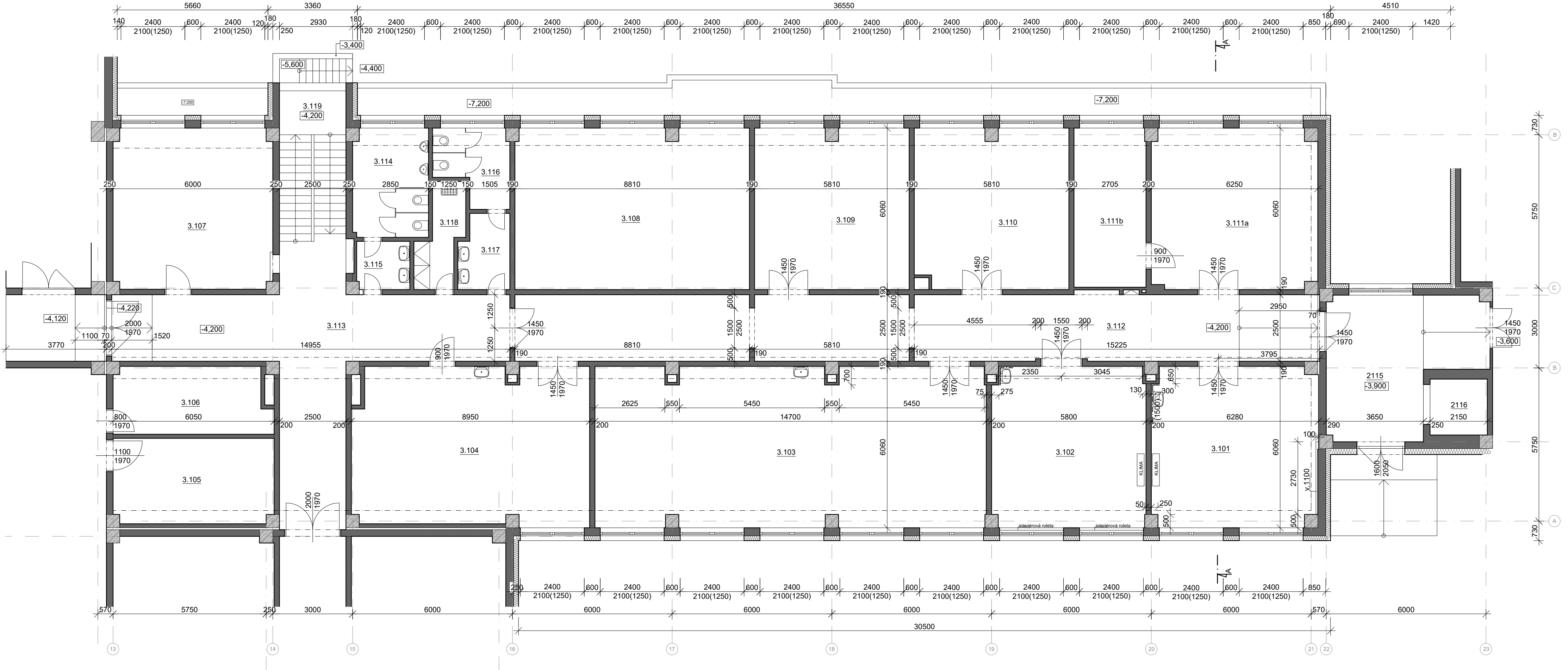

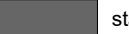



PŮDORYS 1NP - STÁVAJÍCÍ STAV



LEGENDA MÍSTNOSTÍ - 1NP						
OZNAČENÍ	NÁZEV	PLOCHA (m²)	SVĚTLÁ VÝŠKA (mm)	NÁŠLAPNÁ VRSTVA PODLAHY	POVRCHOVÁ ÚPRAVA STĚN	STROP
2115	zádveř	27.10	-	litá podlaha	Vápenocementová omítka	Vápenocementová omítka
2116	výtah	4.51	-	-	-	-
3.101	pracovna	37.03	3850	PVC	Vápenocementová omítka, lokálně keramický obklad	Vápenocementová omítka
3.102	laboratoř ultrazvukových metod	34.72	3850	elektrostaticky vodivé PVC	bez bližší specifikace	bez bližší specifikace
3.103	odborná laboratoř	87.73	3850	bez bližší specifikace	bez bližší specifikace	bez bližší specifikace
3.104	odborná laboratoř	51.78	3850	bez bližší specifikace	bez bližší specifikace	bez bližší specifikace
3.105	místnost	19.23	3850	bez bližší specifikace	bez bližší specifikace	bez bližší specifikace
3.106	místnost	14.55	3850	bez bližší specifikace	bez bližší specifikace	bez bližší specifikace
3.107	místnost	35.90	3850	bez bližší specifikace	bez bližší specifikace	bez bližší specifikace
3.108	místnost	53.06	3850	bez bližší specifikace	bez bližší specifikace	bez bližší specifikace
3.109	místnost	34.96	3850	bez bližší specifikace	bez bližší specifikace	bez bližší specifikace
3.110	odborná laboratoř	34.60	3850	bez bližší specifikace	bez bližší specifikace	bez bližší specifikace
3.111a	odborná laboratoř	37.25	3850	bez bližší specifikace	bez bližší specifikace	bez bližší specifikace
3.111b	odborná laboratoř	16.15	3850	bez bližší specifikace	bez bližší specifikace	bez bližší specifikace
3.112	chodba	75.29	3850	litá podlaha/PVC	Vápenocementová omítka	Vápenocementová omítka
3.113	chodba	53.19	3850	litá podlaha	Vápenocementová omítka	Vápenocementová omítka
3.114	WC muži	11.53	3850	bez bližší specifikace	bez bližší specifikace	bez bližší specifikace
3.115	předsiň WC muži	3.59	3850	bez bližší specifikace	bez bližší specifikace	bez bližší specifikace
3.116	WC ženy	7.10	3850	bez bližší specifikace	bez bližší specifikace	bez bližší specifikace
3.117	předsiň WC ženy	5.12	3850	bez bližší specifikace	bez bližší specifikace	bez bližší specifikace
3.118	úklid	5.46	3850	bez bližší specifikace	bez bližší specifikace	bez bližší specifikace
3.119	schodiště	19.12	-	bez bližší specifikace	bez bližší specifikace	bez bližší specifikace

LEGENDA MATERIÁLŮ

-  stávající nosné železobetonové konstrukce
-  stávající svléle dělicí konstrukce bez rozlišení
-  tepelná izolace stávající




Souřadnicový systém : JTSK  
Výškový systém : Bpv  
±0,000 = 295,500 m n.m.

OBJEDNATEL :

ÚSTAV TERMOMECHANIKY AV ČR, v.v.i.

DOLEJŠKOVA 1402/5

182 00 PRAHA

DOUCÍ PROJEKTANT	ING. ONDŘEJ FABIÁN	
IDPOVĚDNÝ PROJEKTANT	ING. ONDŘEJ FABIÁN	
PRACOVAL	ING. ARCH. PAVLA OLŠÁKOVÁ	
NTROLOVAL	ING. MAGDALÉNA PALOVSKÁ	
AJ: HLAVNÍ MĚSTO PRAHA	STAV. ÚŘAD:	

ZEV AKCE :


PŘESTAVBA LABORATOŘÍ ÚSTAVU TERMODYNAMIKY

č.3101 A 3102 PRO PROJEKT FERRMION

ZEV OBJEKTU :	ČÁST :
001 - LABORATOŘE	D.1.1 - ARCHITEKTONICKO-STAVEBNÍ ŘEŠENÍ

ZEV PŘÍLOHY :

PŮDORYS 1NP - STÁVAJÍCÍ STAV



KANIA, a.s.

Špálava 80/9, 702 00 Ostrava - Přívoz

tel : 596 243 487

e-mail : info@kania-ostava.cz

STUPEŇ	DPS
DATUM	02/2025
FORMÁT/POČET STR.	A4/4
MĚŘÍTKO	1:100
ARCHIVNÍ ČÍSLO	

Č. ZAK.	24026	ČÍSLO SOUPRAVY
SOUBOR	DWG	

Č. PŘÍLOHY :

24026-DPS-SO 01-D.1.1.3-01